



Communiqué de presse

26 avril 2021

Pionniers d'une économie dé-carbonée : 27 opérations immobilières bas carbone exemplaires ont obtenu le label BBCA (Bâtiment bas carbone) en 2020.

L'industrie immobilière, premier secteur émetteur de CO₂, a un rôle déterminant à jouer dans la lutte contre le changement climatique par la réduction des émissions de gaz à effet de serre et la séquestration du carbone, moyens d'atteindre la neutralité carbone en 2050.

Le label BBCA, lancé en 2016 par l'Association pour le développement du bâtiment bas carbone (BBCA), est devenu une référence pour attester de l'exemplarité de l'empreinte carbone d'un bâtiment neuf ou rénové. Il permet de mesurer et de rendre compte des émissions de CO₂ évitées sur tout le cycle de vie du bâtiment (construction-exploitation-fin de vie), et des bonnes pratiques d'économie circulaire et de stockage carbone mises en œuvre.

Le 26 janvier dernier, l'Association BBCA dévoilait le Palmarès BBCA 2020 des maîtres d'ouvrage immobiliers bas carbone français, avec le top 10 des acteurs les plus engagés ([lien vers le communiqué du 26/01 ici](#)).

L'Association met en lumière aujourd'hui les 27 opérations immobilières ayant obtenu le label BBCA en 2020 (contre 23 en 2019), représentant 41 bâtiments pour plus de 145.000 m² au total. 17 d'entre elles sont des programmes tertiaires, 10 sont du résidentiel. Les opérations sont de toutes tailles, allant de 115 m² à 25.000 m², réparties sur l'ensemble du territoire métropolitain. 12 opérations sont déjà livrées, le reste est au stade de la conception.



Stanislas Pottier, Senior Advisor de la direction générale d'Amundi et Président de l'Association BBCA indique : « *Bravo à ces maîtres d'ouvrage et à leurs équipes projet qui montrent que les solutions existent pour construire bas carbone. Dans ce millésime 2020, 20 opérations accèdent aux niveaux Performance et Excellence, les plus exigeants du label¹, avec, pour le résidentiel, une performance équivalant à ce que la future réglementation RE2020 envisage à horizon 2031!* »

Nexity, Woodeum-WO2 et Icade se détachent avec respectivement 7, 5 et 2 opérations labellisées. **BNP Paribas immobilier résidentiel, Crédit Agricole Immo, Covivio, SNCF** s'illustrent à nouveau en 2020.

Enfin, nouveaux venus, ils obtiennent pour la première fois le label BBCA sur l'une de leurs opérations : la **Communauté d'agglomération du Sicoval** (Accueil de Loisir sans Hébergement en Occitanie), le **Conseil**

¹ Des émissions évitées ou stockées, comprises entre 400 et plus de 700 kg d'équivalent CO₂/m² de surface de plancher sur une durée de vie de 50 ans, alors qu'un bâtiment moyen émet aujourd'hui environ 1 500 kg de CO₂/m².

départemental de la Gironde (reconstruction à neuf d'un collège en région Bordelaise), **Hines** avec Covivio (immeuble de bureaux open space au nord-ouest de Paris), **Novigère** (logements à Corneilles en Paris), **l'Office national des forêts** (siège de l'ONF à Maisons-Alfort), **PERL** (logements Paris 19ème), **Quartus** (bureaux à Lyon), **Triballat Noyal** (bureaux en Bretagne), **UTEI** avec Woodeum (Logement collectifs à Lyon).

La plupart de ces opérations sont présentées à la suite de ce communiqué.

À propos de l'association BBCA

L'Association pour le Développement du Bâtiment Bas Carbone (BBCA) rassemble les principaux intervenants de l'acte de construire (115 membres) : promoteurs immobiliers, investisseurs, utilisateurs, aménageurs, collectivités, architectes, constructeurs et bureaux d'étude. Pionnière, son lancement en 2015 a marqué la volonté des acteurs immobiliers de contribuer à lutter activement contre le dérèglement climatique en s'engageant dans la voie de la construction bas carbone. Le label BBCA atteste de l'exemplarité de l'empreinte carbone d'un bâtiment neuf ou rénové. L'esquisse d'un référentiel quartier bas carbone a également été publiée en 2018 à destination des intervenants de l'acte de construire.

Plus d'infos sur : batimentbascarbone.org

CONTACT
PRESSE



Hélène GENIN – Déléguée générale Association BBCA
helene.genin@batimentbascarbone.org
Tél. 06.17.92.62.65

LISTE DES OPERATIONS BAS CARBONE EXEMPLAIRES AYANT OBTENU LE LABEL BBCA EN 2020

Le label BBCA est délivré par quatre certificateurs : Certivéa, Cerqual, Prestaterre, Promotelec Services.

Il est remis en deux temps : en fin de conception – il est provisoire et montre l'ambition bas carbone affichée sur l'opération – puis à la livraison – il est définitif et affiche l'exemplarité de l'empreinte carbone du bâtiment réellement construit.

BBCA NEUF – Programmes LIVRES

Résidentiel ou tertiaire / *Certificateurs CERTIVEA – CERQUAL – PRESTATERRE – PROMOTELEC SERVICES*

BUREAUX TRIBALLAT (35)

Bureaux – 1 bâtiment – 935 m²

Localisation : 2 rue Julien Neveu, 35530 Noyal-sur-vilaine

Maître d'ouvrage : Triballat Noyal

Architecte : Eurl Koutev Architecture

Bureaux d'études : Artelia Bâtiment & Industrie

Label BBCA NEUF v3 – Niveau EXCELLENCE

Stade REALISATION

Délivré par Certivéa



FILAO (92)

Logement - 1 bâtiment – 31 logements – 2 394 m²

Localisation : 31 Rues Castérès, 91110 Clichy

Date de livraison : Décembre 2019

Maître d'ouvrage : Woodeum

Architecte : Sylvie Solvet Architecte

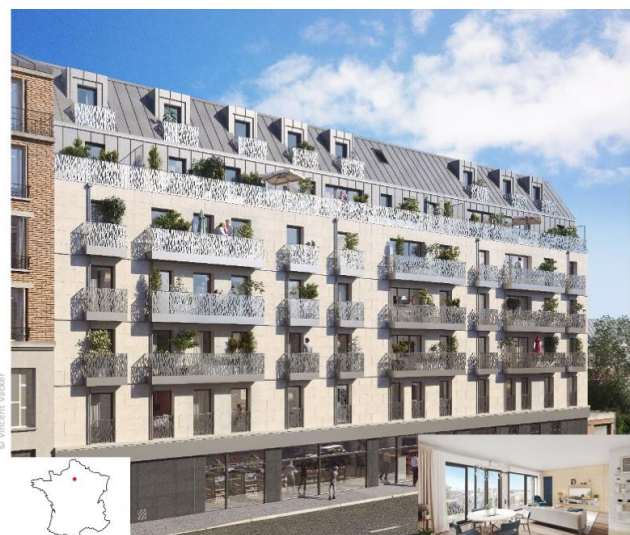
Constructeur : Bouygues Construction

Bureaux d'études : Pouget Consultants

Label BBCA NEUF v3 – Niveau EXCELLENCE

Stade REALISATION

Délivré par Promotelec Services



MONTREUIL BEAUMARCHAIS REVOLUTION (93)

Logement - 1 bâtiment – 68 logements – 3 997 m²

Localisation : 71 rue Douy Délupe,
93000 Montreuil

Date de livraison : 2018

Maître d'ouvrage : BNP Paribas Immobilier
Résidentiel

Architecte : Cenci et Jacquot, NaaJa Architectes
Urbanistes

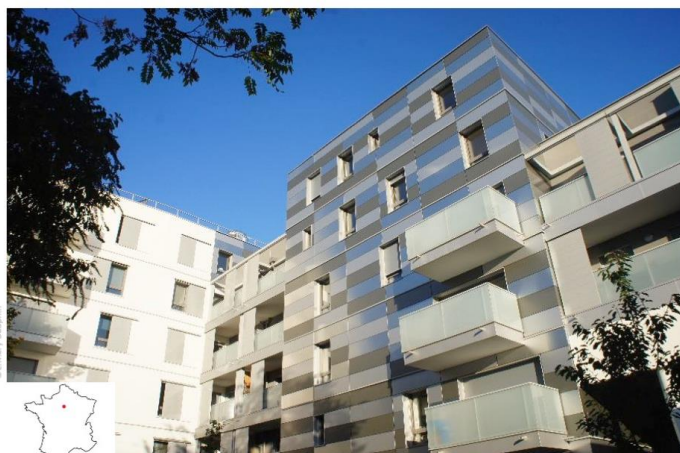
Constructeur : Ecologia

Bureaux d'études : Pouget Consultants

Label BBCA NEUF v3 – Niveau STANDARD

Stade REALISATION

Délivré par Cerqual



PALAZZO MERIDIA NICE (06)

Bureaux – 1 bâtiment – 7 860 m²

Localisation : Avenue Simone Veil - ILOT 1.1C
ZAC Nice Meridia - 06200 Nice

Date de livraison : Décembre 2020

Maître d'ouvrage : Nexity

Architecte : Architecture Studio

Constructeur : Corps d'état séparés

Aménageur : EPA Nice Eco Vallée

Bureaux d'études : QCS SERVICE

Label BBCA NEUF v3 – Niveau STANDARD

Stade REALISATION

Délivré par Certivéa



WOODEN PARK 2 - ALTIS B3 (67)

Bureaux – 1 bâtiment – 2 553 m²

Localisation : Rue de la Haye, 67000 Schiltigheim

Date de livraison : Février 2020

Maître d'ouvrage : Nexity

Architecte : Artelia Bâtiment & Industrie, Agence
de Lyon Limonest

Bureaux d'études : Positherm

Label BBCA NEUF v3 – Niveau EXCELLENCE

Stade REALISATION

Délivré par Certivéa



RENNES MADELEINE (35)

Bureaux – 1 bâtiment – 2 238 m²

Localisation : Angle Boulevard Georges Pompidou et Allée Ferdinand, 35000 Rennes Madeleine

Date de livraison : Janvier 2019

Maître d'ouvrage : Nexity

Architecte : Atelier WOA

Constructeur bois : CCL

Aménageur : Villes de Rennes

Bureaux d'études : Sinteo

Label BBCA NEUF v3 – Niveau EXCELLENCE

Stade REALISATION

Délivré par Certivéa



BBCA NEUF – STADE CONCEPTION

Logement ou tertiaire / *Certificateurs CERTIVEA – CERQUAL – PRESTATERRRE – PROMOTELEC SERVICES*

ALBIZZIA - BAT C2-03, C2-05 et C2-06

LYON CONFLUENCE (69)

Logement – 3 bâtiments – 114 logements – 10 037 m²

Localisation : ZAC C2-SUD, 69000 LYON CONFLUENCE

Date de livraison : Décembre 2022

Maître d'ouvrage : Woodeum/UTEI

Architecte : Hardel Le Bihan Architectes, Insolites Architectures

Aménageur : SPL Lyon Confluence

Bureaux d'études : Milieu studio

Label BBCA NEUF v3 – Niveau EXCELLENCE

Stade CONCEPTION

Délivré par Prestaterre



ARGENTEUIL SNCF VAL NOTRE DAME (95)

Bâtiment de services
1 bâtiment – 1 850 m²

Localisation : Impasse du Prunet, 95100 Argenteuil

Date de livraison : Décembre 2021

Maître d'ouvrage : SNCF Voyageurs

Constructeur : Brézillon

Architecte : Explorations architecture



Label BBCA v3 NEUF – Niveau EXCELLENCE

Stade CONCEPTION

Délivré par Certivéa

CONSTRUCTION D'UN ACCUEIL DE LOISIR SANS HEBERGEMENT (ALSH) (31)

Tertiaire – 1 bâtiment - 1 991 m²

Localisation : Boulevard des Campanhols, 31320
Castanet-Tolosan

Date de livraison : Juillet 2021

Maître d'ouvrage : SICOVAL Communauté
d'Agglomération

Architecte : SICOVAL Communauté d'Agglomération

Constructeur macro : SCOP Couserans construction

AMO référent : 100Transitions

Bureaux d'études : Scoping



Label BBCA NEUF v3 – Niveau EXCELLENCE

Stade CONCEPTION

Délivré par Certivéa

HOYA - ZAC LEON BLUM (92)

Logement – 1 bâtiment – 39 logements – 2 652 m²

Localisation : 127-129 Avenue de Verdun, 92130
Issy-les-Moulineaux

Date de livraison : Mars 2022

Maître d'ouvrage : Woodeum

Architecte : Wilmotte

Constructeur : Les Charpentiers de l'Atlantique

Aménageur : Seine Ouest Aménagement

Bureaux d'études : Lab-ingénierie



Label BBCA NEUF v3 – Niveau EXCELLENCE

Stade CONCEPTION

Délivré par Promotelec Services

IDESIA (93)

Logement – 1 bâtiment – 52 logements – 3 638 m²

Localisation : ZAC Des Tartres Avenue de Stalingrad,
93200 Saint-Denis

Date de livraison : Septembre 2021

Maître d'ouvrage : Woodeum

Architecte : Atelier WOA

Constructeur : GO Bois, Aux Charpentiers De France

Aménageur : Plaine Commune Développement

Bureaux d'études : KEREXPERT

Label BBCA NEUF v3 – Niveau EXCELLENCE

Stade CONCEPTION

Délivré par Promotelec Services



LA VOIE DES MOULINS (95)

Logement – 5 bâtiments – 60 logements – 1 566 m²

Localisation : Rue saint Germain, 95240 Corneilles

Date de livraison : Janvier 2019

Maître d'ouvrage : Batigère Île-de-France

Architecte : TECNOVA Architecture

Constructeur : Eiffage construction, Amélioration de
l'habitat

Bureaux d'études : SINTEO

Label BBCA NEUF v3 – Niveau STANDARD

Stade REALISATION

Délivré par Cerqual



MAUXINS (75)

Logement – 1 bâtiment – 14 logements – 925 m²

Localisation : 13 Passage des Mauxins, 75019 Paris

Date de livraison : Novembre 2021

Maître d'ouvrage : PERL

Architecte : CALQ

Bureaux d'études : ELAN

Label BBCA NEUF v3 – Niveau STANDARD

Stade CONCEPTION

Délivré par Promotelec Services



NEW ASNIERE (92)

Bureaux – 2 bâtiments – R+7 – 14 385 m²

Localisation : 2 Rue Olympe de Gouges, 92000 Asnières-sur-Seine

Date de livraison : Avril 2021

Maître d'ouvrage : Nexity

Constructeur : Corps d'état séparés

Architecte : Dubuisson architecture

Bureaux d'études : GREENAFFAIR

Aménageur : Nexiville 2 (Nexity villes et projets)

Label BBCA NEUF v3 – Niveau PERFORMANCE

Stade CONCEPTION

Délivré par Certivéa



PETRAEA

Logement – 2 bâtiment – 175 logements – 11 462 m²

Localisation : 68 Rue des Bons Raisins, 92500 Rueil-Malmaison

Maître d'ouvrage : Woodeum

Architecte : Wilmotte & associés

Aménageur : SPLA Rueil Aménagement

Bureaux d'étude : Lab-Ingénierie

Label BBCA NEUF v3 – Niveau STANDARD

Stade CONCEPTION

Délivré par Promotelec Services



PLURIEL – QUARTUS MERIEUX (69)

Bureaux – 1 bâtiment – 2 213 m²

Localisation : 259 rue Marcel Merieux, 69000 Lyon

Date de livraison : Décembre 2021

Maître d'ouvrage : Groupe Quartus

Architecte : Atelier Regis Gachon architecte

Constructeur : Gros œuvre : Valentin ; Charpente bois : Favrat Construction

Bureaux d'études : EODD

Label BBCA NEUF v3 – Niveau EXCELLENCE

Stade CONCEPTION

Délivré par Certivéa



RECONSTRUCTION (collège neuf) DU COLLEGE JACQUES ELLUL

Tertiaire – 1 bâtiment – 8 278 m²

Localisation : Rue Mayaudon - Rue Eiffel,
33000 Bordeaux

Date de livraison : 4ème trimestre 2021

Maître d'ouvrage : Conseil Départemental de la Gironde

Architecte : Agence Latour & Salier Architectes

Bureaux d'études : Nobatek/INEF4

Label BBCA NEUF V3 – Niveau EXCELLENCE

Stade CONCEPTION

Délivré par Certivéa



SIEGE DE L'OFFICE NATIONAL DES FORETS (94)

Bureaux – 1 bâtiment – 77 760 m²

Localisation : ENVA 5b avenue du General de Gaulle,
94000 Maison Alfort

Date de livraison : Février 2021

Maître d'ouvrage : Office National des Forêts

Architecte : Vincent Lavergne Architecture
Urbanisme, Atelier WOA

Constructeur : CITY GC-HERVE

Bureaux d'études : ELIOTH

Label BBCA NEUF v3 – Niveau EXCELLENCE

Stade CONCEPTION

Délivré par Certivéa



STREAM BUILDING (75)

Bureaux – 1 bâtiment – 9 465m²

Localisation : Avenue de la Porte de Clichy, 75017
Paris

Date de livraison : Avril 2022

Maître d'ouvrage : Hines et Covivio

Architecte : PCA

Constructeur : SPIE Batignolles IDF

Aménageur : P&MA

Bureaux d'études : DEERNS

Label BBCA NEUF v3 – Niveau EXCELLENCE

Stade CONCEPTION

Délivré par Certivéa



WOODEN PARK DE LA RONCE (76)

Bureaux – 1 bâtiment – 1 704 m²

Localisation : 280 rue Delamare Debouteville, 76160
Saint-Martin du Vivier

Date de livraison : Septembre 2020

Maître d'ouvrage : Nexity

Architecte : AB Architecture

Maître d'œuvre : Artelia Bâtiment & Industrie

Aménageur : Rouen Normandie Aménagement

Bureaux d'études : Artelia Bâtiment & Industrie

Label BBCA NEUF v3 – Niveau PERFORMANCE

Stade CONCEPTION

Délivré par Certivéa



Pour avoir plus de détails sur ces opérations, rendez-vous sur le site de l'Association BBCA :
<https://www.batimentbascarbonate.org/laureats-bbca-neuf/>