

*Les Assises du Grand Paris – Journal du Grand Paris  
Quelles trajectoires de décarbonation pour l'Île-de-France ?  
Cycle Ville durable - 26 mars 2024*

**Hélène Genin, Déléguée générale Association BBCA**



# BBCA, pionnière et locomotive du développement du bâtiment bas carbone depuis 2015



Liberté • Égalité • Fraternité  
RÉPUBLIQUE FRANÇAISE

Association reconnue  
d'intérêt général

150  
membres  
dans l'acte  
de  
Construire  
Unis pour le  
Climat



Jean Jouzel



Label pour le bâtiment  
bas carbone exemplaire :

- ✓ Neuf
- ✓ Rénovation
- ✓ Exploitation
- ✓ Quartier
- ✓ Europe



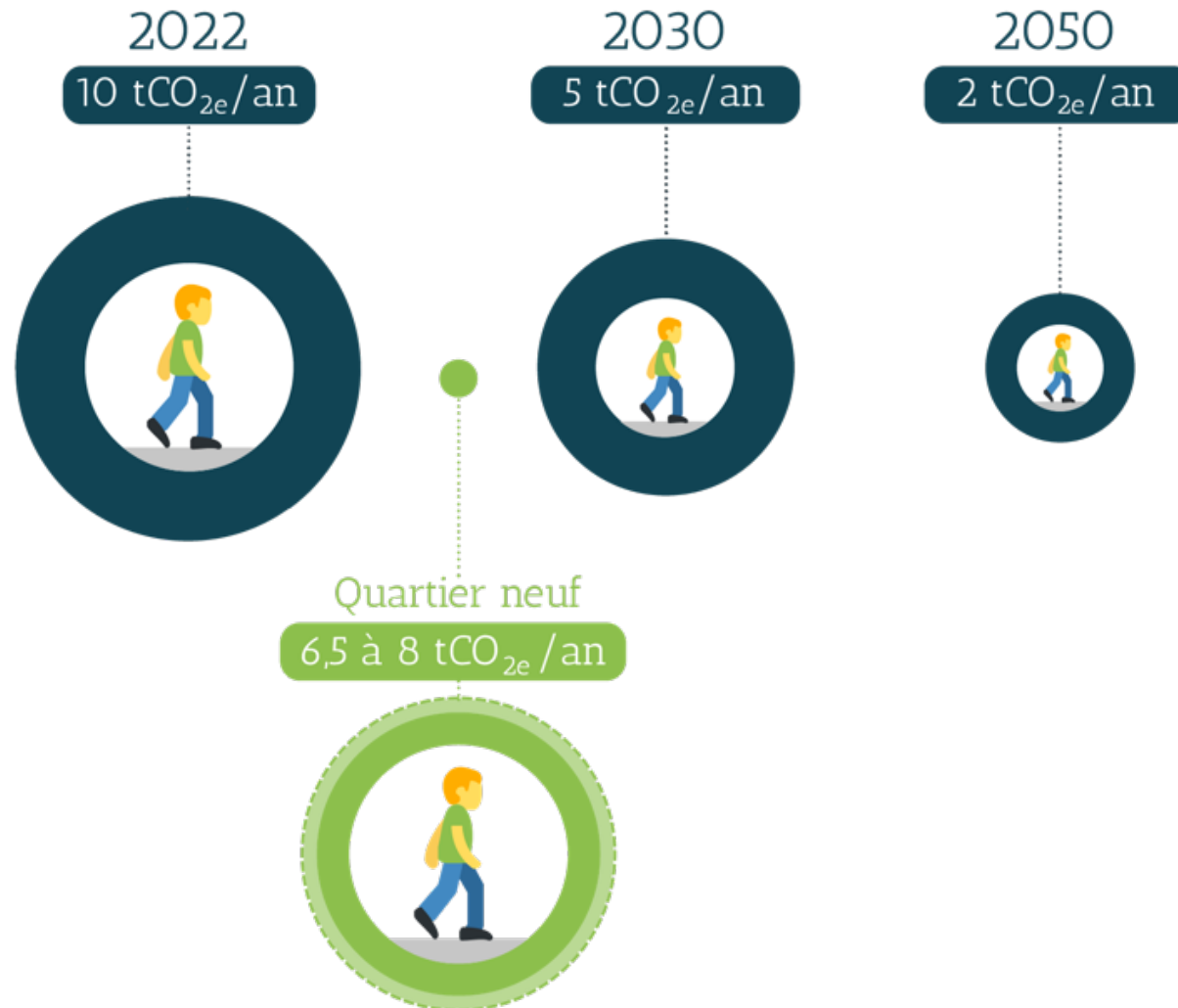
Le 1<sup>er</sup> Salon au  
monde dédié  
à l'Immobilier  
Bas Carbone



Division par 2 des émissions carbone du secteur



# L'enjeu des décennies à venir

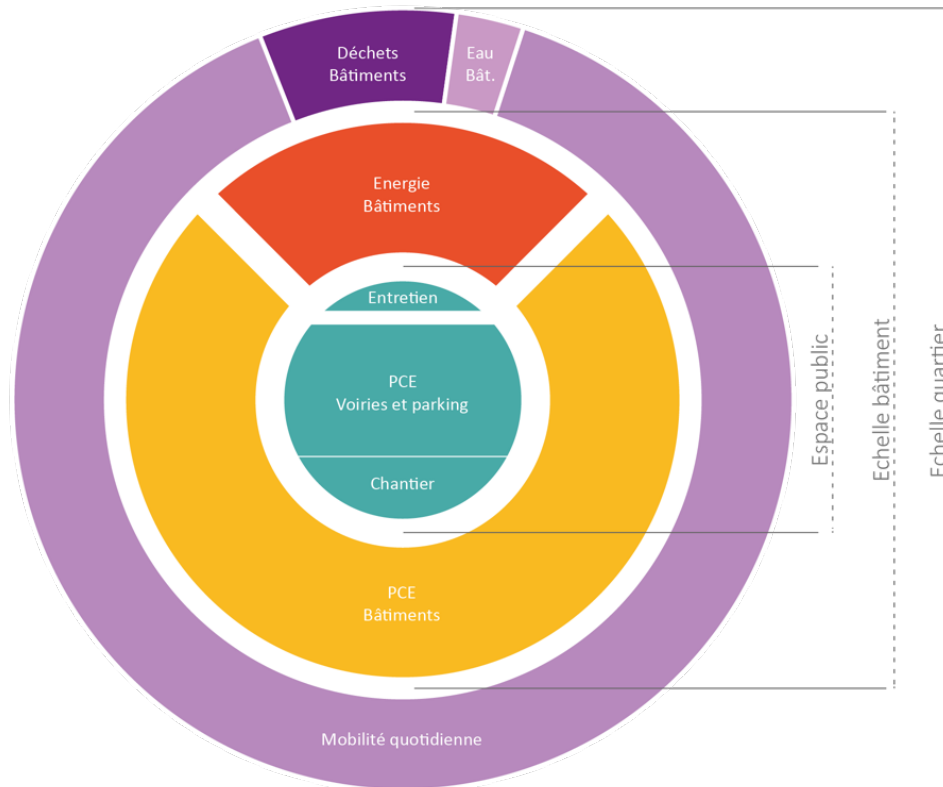




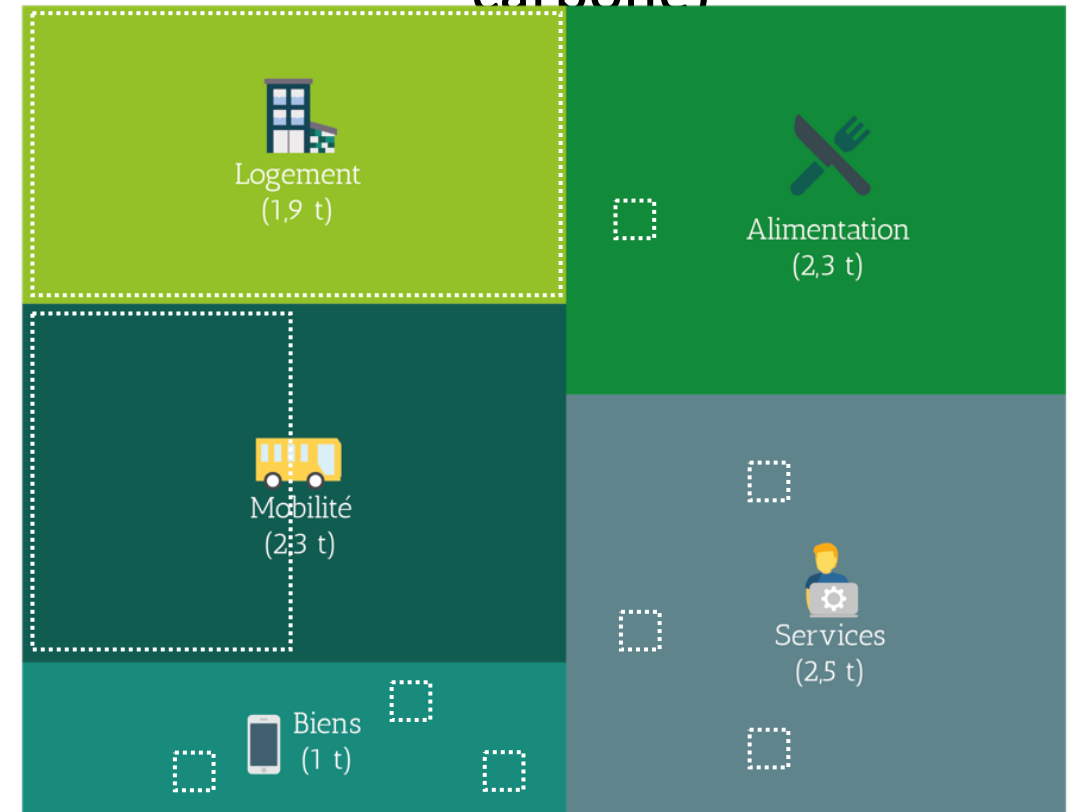
# Les leviers pour agir à l'échelle du territoire

## Un double défi

### 1. Décarboner l'acte d'aménager (40% des émissions carbone)



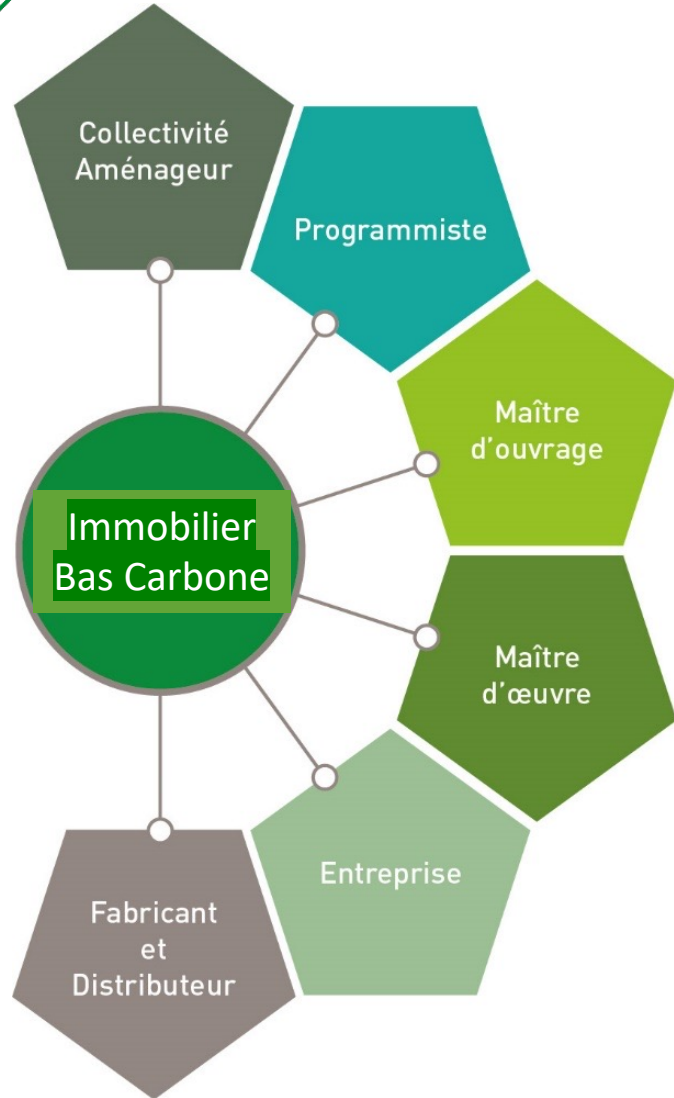
### 2. Offrir un cadre de vie bas carbone pour les usagers (60% des émissions carbone)



Aménager - Construire - Rénover - Exploiter - Utiliser



# Décarbonation de l'immobilier, l'affaire de tous dès la programmation



- Mesurer pour piloter
- Fixer un cap pour la performance carbone
- Constituer une équipe avec des compétences bas carbone
- S'engager dans un processus d'innovation en continu
- Adapter ses pratiques
- Agir sur toutes les échelles - du bâtiment au quartier
- Engager toutes les parties prenantes



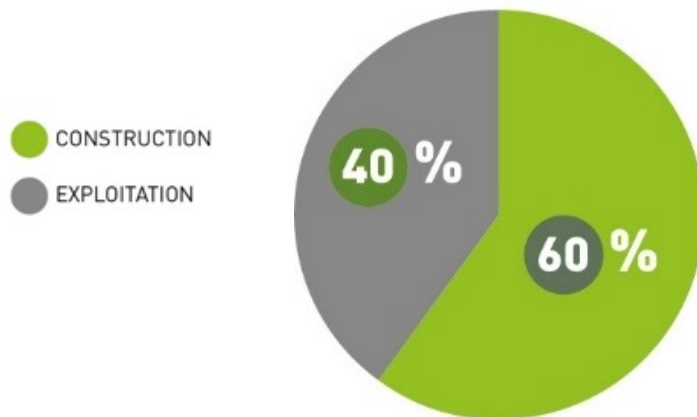
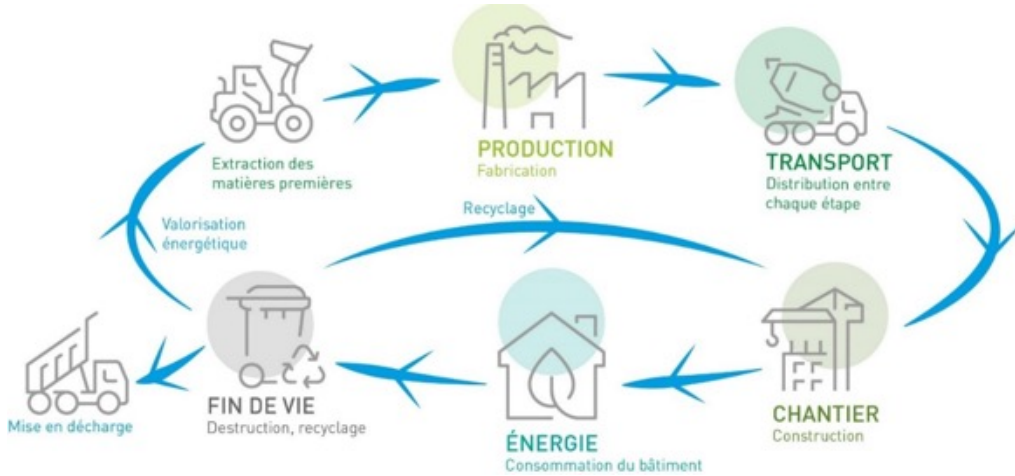
# Focus Bâtiment bas carbone Neuf

## Construction-Exploitation-Fin de vie

**Bâtiment Neuf Résidentiel bas carbone**  
**30 à 50% de potentiel de réduction estimé**

1 m<sup>2</sup> de bâtiment neuf  
 =  
 1.350 kg eq CO<sub>2</sub> émis (RE 2020)

**400 à plus de 700 kg éq CO<sub>2</sub> évités pour une production BBCA**



### CONSTRUCTION RAISONNÉE :

- Sobriété de la conception
- Matériaux bas carbone : bois et bio-sourcés, béton bas carbone, réemploi, recyclage...
- Mixité des matériaux
- Economie intelligente de matériaux
- Réduction des déchets
- Réhabilitation des déchets de chantier, de construction et de démolition
- Conservation au maximum de l'existant...

### EXPLOITATION MAÎTRISÉE :

- Réduction des besoins
- Efficacité énergétique
- Production d'énergies renouvelables, de récupération
- Energie bas carbone (biomasse, géothermie, électricité bas carbone...)

### ÉCONOMIE CIRCULAIRE

- Déconstruction sélective
- Réemploi de produits lors de la construction
- Mutualisation des espaces
- Potentiel de changement d'usage du bâtiment
- Potentiel d'extension du bâtiment
- Optimisation des consommations d'énergie et d'eau

### PÉRIMÈTRE

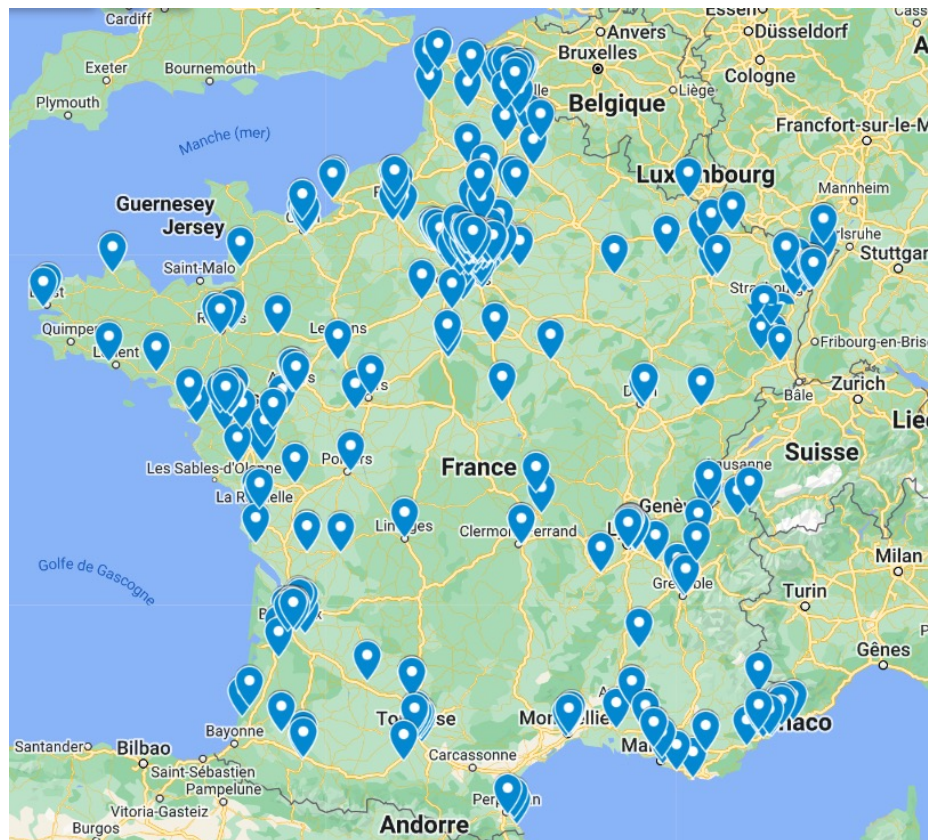
Sont pris en compte :

- La démolition préalable éventuelle
- La fin de vie réelle du bâtiment
- Le stockage carbone

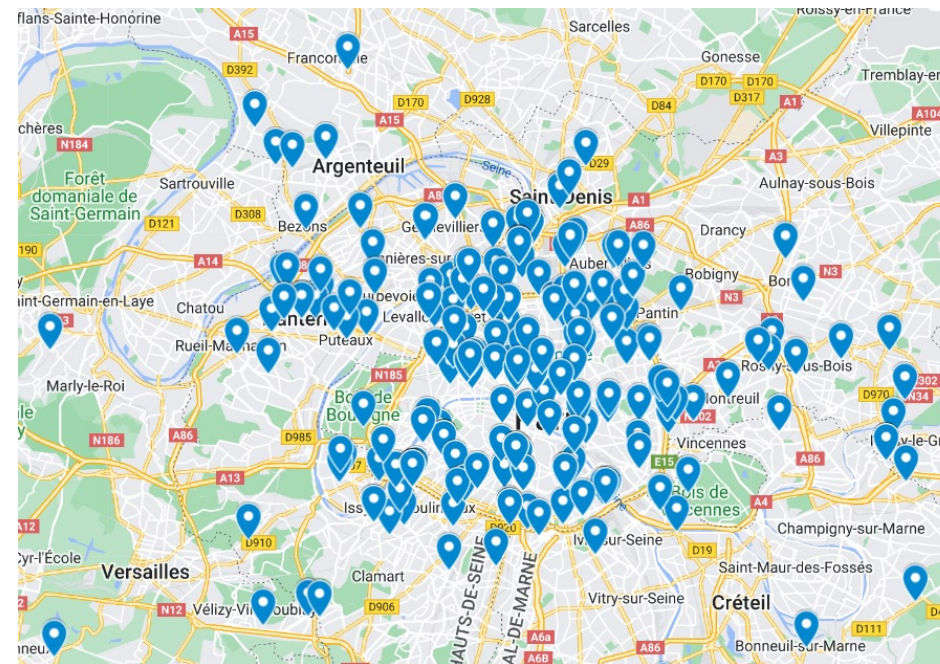


# Les bâtiments BBCA du Grand Paris

## 315 opérations engagées depuis 2016 pour 2,5 millions de m<sup>2</sup>



En France : 620 opérations / 4 Millions m<sup>2</sup>



En Ile-de-France

- ❖ 315 opérations (51%) - 2,5 Millions de m<sup>2</sup> (62%)
- ❖ 87 Maîtres d'ouvrage
- ❖ 234 Neuf / 81 Rénovation
- ❖ 175 Résidentiel collectif - 140 Tertiaire
- ❖ 77 labels obtenus en Conception - 45 Réalisation



# Le Grand Paris bas carbone BBCA

## Estimations de décarbonation

**2,5 Mm<sup>2</sup>**

Pour une production RE 2020  
3 375 000 tonnes eq CO<sub>2</sub> émises sur 50 ans

**Pour une production BBCA**  
**1 000 000 à plus de 1 750 000 tonnes de CO<sub>2</sub> évitées**

**30% à 50% d'émissions de CO<sub>2</sub> évitées**

*Estimations : Base bâtiments Neufs Résidentiel collectif – Emissions évitées estimées selon le niveau de performance atteint pour le label BBCA du moins au plus exigeant : Standard, Performance ou Excellence*



# Le Grand Paris bas carbone BBCA, quelques projets remarquables



Arboretum – Nanterre - WO2 - Leclercq Associés, Nicolas Laisné Architectes, DREAM Architecture - Label BBCA Conception Excellence



JO 2024 - Village des Athlètes Saint Ouen – CDC Habitat, Nexity, Eiffage - Dream Label BBCA Conception Standard



Ecole maternelle Vincent Auriol – Paris - SEMAPA, SPLA Groupement LA Architectures, Agence Desmichelle Label BBCA Réalisation Excellence



Orion – Paris - PariSeine - & Givry Label BBCA Rénovation Conception Excellence



Micro-Crèche Villiers – 78640 Villiers-Saint-Frédéric - SNCF Mobilités - Arep Label BBCA Réalisation Performance

## Opérations pilote BBCA Quartier dans le Grand Paris

- Saint-Vincent de Paul – P&MA
- Cité Descartes – ZAC Les Hauts de Nesles Epamarne-EpaFrance
- Python-Duvernois – Semapa
- Seine Paris II - Urbanera

# MERCI



Hélène Genin, Déléguée générale  
[helene.genin@batimentbascarbhone.org](mailto:helene.genin@batimentbascarbhone.org)

06.17.92.62.65

[www.batimentbascarbhone.org](http://www.batimentbascarbhone.org)

[www.lowcarbonbuilding.com](http://www.lowcarbonbuilding.com)