

Programme Built by Nature France Matériaux biosourcés

Webinaire de présentation du programme

30 octobre 2025



L'Association BBCA

- L'Association
- Les bâtiments bas carbone et les biosourcés en France et en Europe

Built by Nature en Europe

- Présentation

Le Biosourcé, levier majeur de la construction bas carbone

- Retour d'expérience de Jocelyn Urvoy - Elioth by Egis

Le programme Built by Nature France

- Un Programme collectif dédié à la recherche
- Les Enseignements de la Phase Exploratoire
- Pourquoi et comment rejoindre le Programme
- Prochaine étape : le 26 Novembre

Tour de table des speakers



Hélène Genin
Déléguée générale
BBCA



Cécile Dap
Directrice LCBI
BBCA



Ombeline Hannebelle
Responsable Programme Built by Nature France
BBCA



Mona Menadi
Responsable Recherche et Innovation
Built by Nature



Jocelyn Urvoy
Responsable d'activités - Trajectoires
Eliothe by Egis

Pionnière de l'immobilier bas carbone en France et en Europe depuis 2015

- Reconnue d'**intérêt général** pour son action en faveur de l'environnement.
- Plus d'une centaine de membres, **acteurs majeurs de l'immobilier bas carbone** (promoteurs, utilisateurs, investisseurs, aménageurs, collectivités, architectes, constructeurs, bureaux d'études). Deux tiers du Top 20 des Promoteurs immobiliers.
- Parmi ses membres d'honneurs : **Jean Jouzel** (Climatologue, ancien vice-président du GIEC).
- **Expert carbone** pour la mise au point de la Règlementation Environnementale (RE2020) entrée en vigueur en 2022.



Ses Missions

- Mobiliser sur **l'urgence à agir** pour le climat
- Développer la **connaissance**
- Elaborer des **méthodes de comptable carbone** incontestables
- Identifier les **leviers de performance**
- Favoriser **l'innovation**
- Mettre en lumière **l'exemplarité**

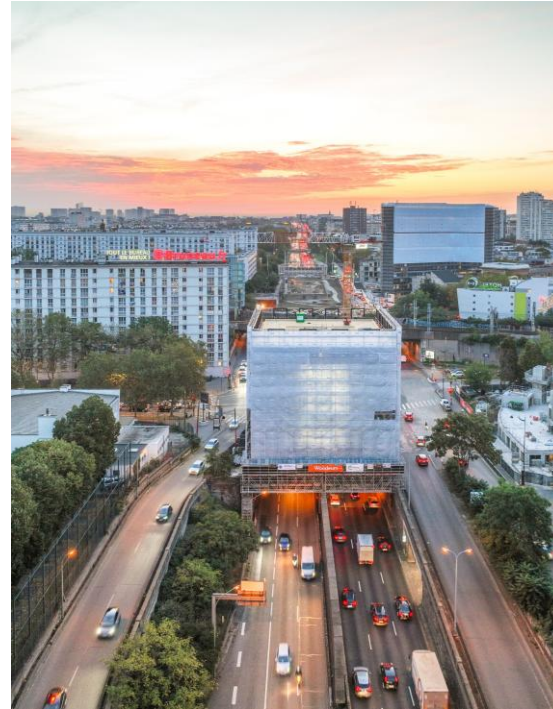
Bâtiments bas carbone exemplaires

Labellisés BBKA/LCBI

Biosourcés, les bâtiments se multiplient en France et en Europe



Grand Prix BBKA 2025 – Tertiaire Neuf
Breizh à Saint-Denis
WO2 – Valode et Pistre
34.000 m² - Label BBKA Neuf Réalisation Excellence



Grand Prix BBKA 2025 – Résidentiel Neuf
Hosta à Paris
Altarea – Hardel et Le Bihan
4.000 m² - Label BBKA Neuf Réalisation Excellence



The Stack à Munich
AXA IM Alts - Wilmotte & Associés
16 500 m² - LCBI Excellence



Grand Prix BBKA 2025 – Coup de coeur
Unity à Nancy
Linkcity - GBL Architectes
3 526 m² - Label BBKA Excellence



Sartrouville - Estienne d'Orve
Nexity – Elleboode Architecture et associés
3275 m² - BBKA Neuf Excellence

**Built by Nature
in Europe**

Our vision is a built environment
in harmony with nature.

Our mission is to lead a global transformation
of the built environment by accelerating the
responsible use of timber and biobased
materials for the benefit of climate, nature,
and people.



Built by Nature in numbers

€14

MILLION MOBILISED
to fund solutions to overcome barriers

€ 7,1 million committed in grants
from the BbN Fund

€ 6,8 million co-funding leveraged from
industry, government and
other philanthropies

6

EUROPEAN NETWORKS
Catalysing change in the UK,
Spain, Netherlands, Italy,
France, Germany

130+


FRONTRUNNERS
actively engaged
Cities, investors, developers,
asset owners, insurers,
designers

57

SOLUTION-FOCUSED
PROJECTS
supported so far
across 11 countries



All resources are freely available on our Knowledge Hub



HomeResourcesEcosystemAboutSearch QLoginEnglish▼builtbn.org


Explore below or filter to narrow your search

ThemeStakeholderCountryFunding


Field (2)Technical (3)Perception (2)Carbon (22)Cost (5)Design (7)Durability (4)

Fire (3)Forest (13)Insurance (3)Investment (9)Performance (17)Policy (21)


ResetSort by▼



Built-in benefits: why timber is



A practical guide to moisture



A literature review on the health impacts

Access here!



Principles for Responsible Timber Construction

The Principles for Responsible Timber Construction establish a common language and global framework to ensure that increased demand for wood is managed responsibly.

They maximise benefits for climate, nature, and people, while supporting forests, transforming the built environment, and thriving bioeconomies.

1. Extending the life of existing buildings
2. Accounting for the whole life cycle
3. Ensuring sustainable forest management
4. Maximising the carbon storage potential of wood
5. Promoting a timber building bioeconomy

Read
more &
endorse:



Le Biosourcé, levier majeur de la construction bas carbone



Le Biosourcé, un levier de décarbonation désormais éprouvé

Les tendances que nous observons sur l'usage du biosourcé :

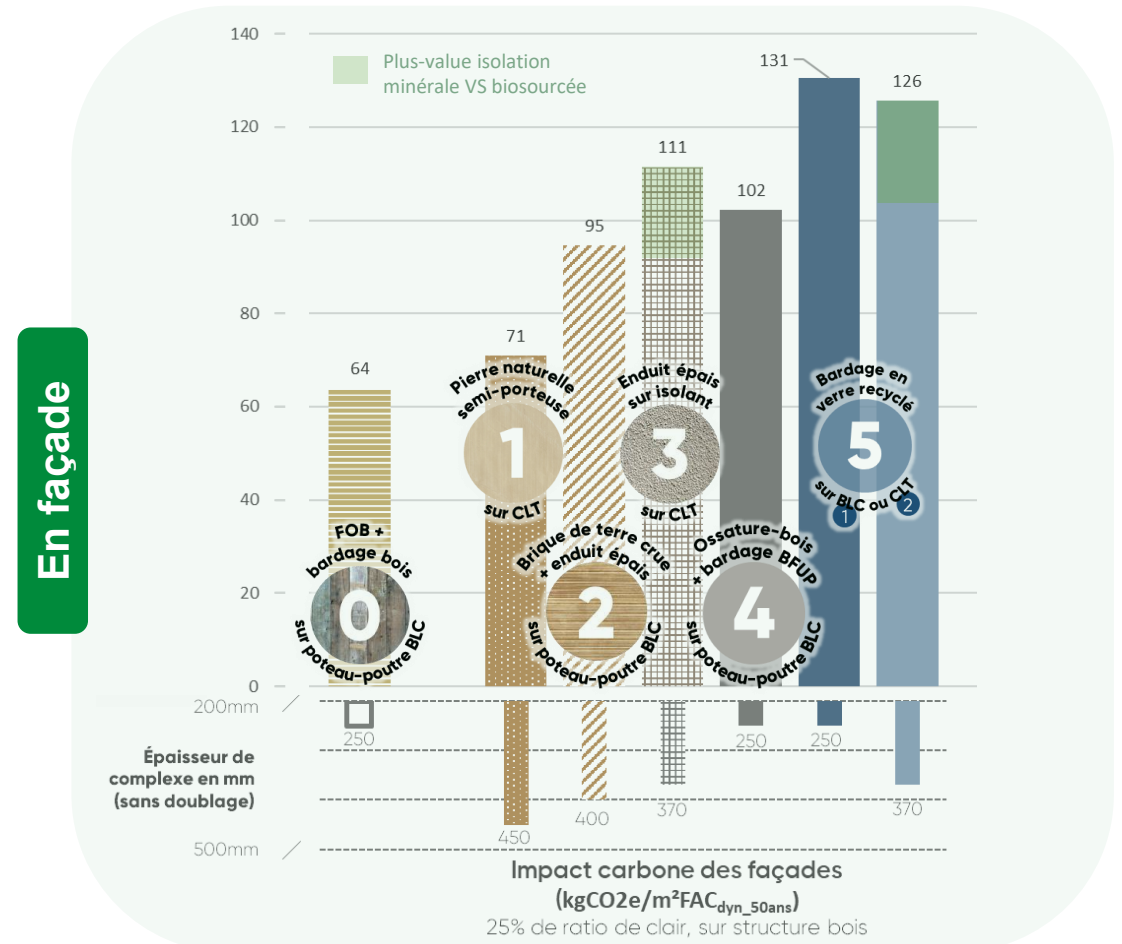
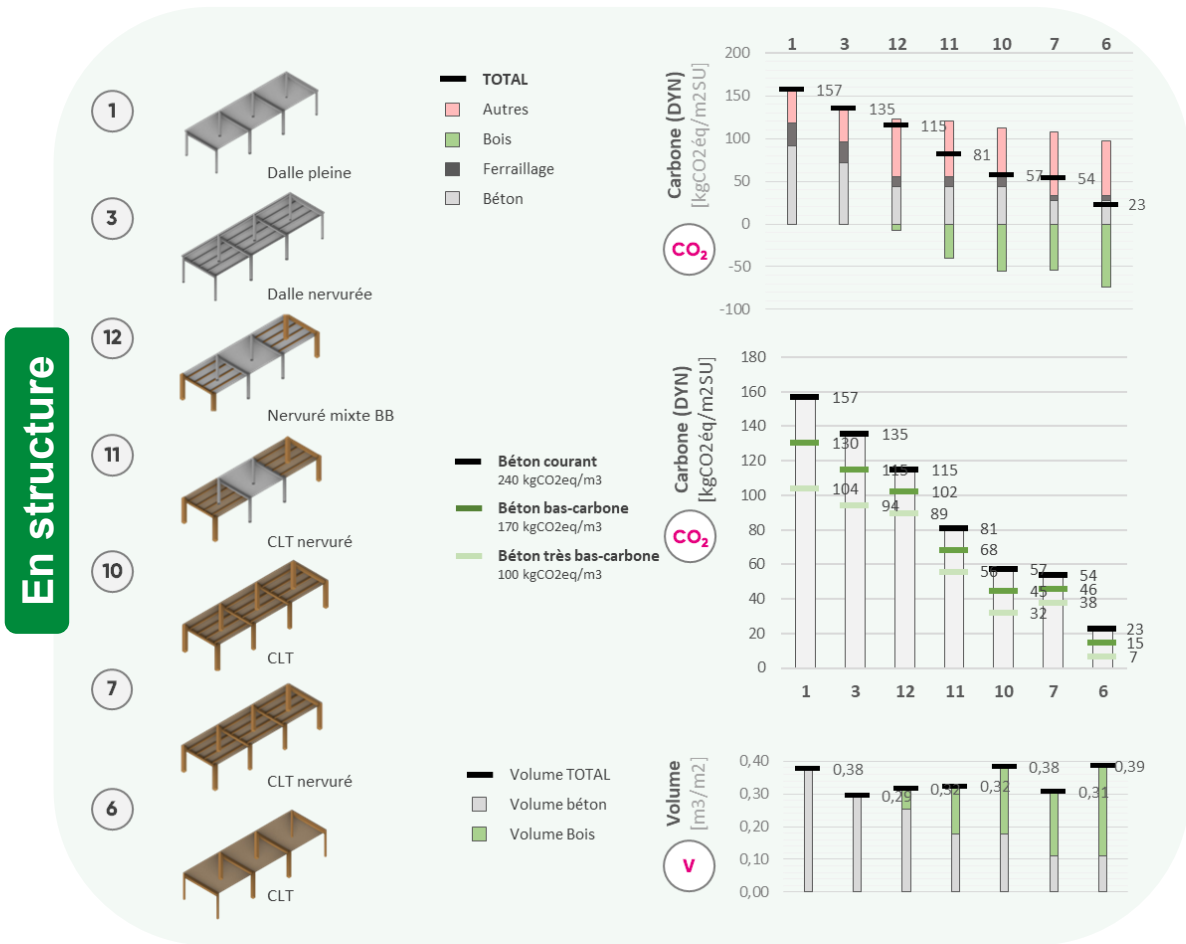
Pour la trajectoire du secteur

- Le biosourcé reste un **levier majeur pour anticiper la trajectoire de décarbonation** mise en œuvre par la RE2020 et les labels avant-gardistes comme BBCA.
- **Stockage carbone longue durée** (Fin de vie BBCA, ACV dynamique, Label Bas-Carbone)
- **Substitution** à des matériaux carbonés issus de filières industrielles (minérales, métalliques, chimie) qui mettront du temps à sortir des fossiles.

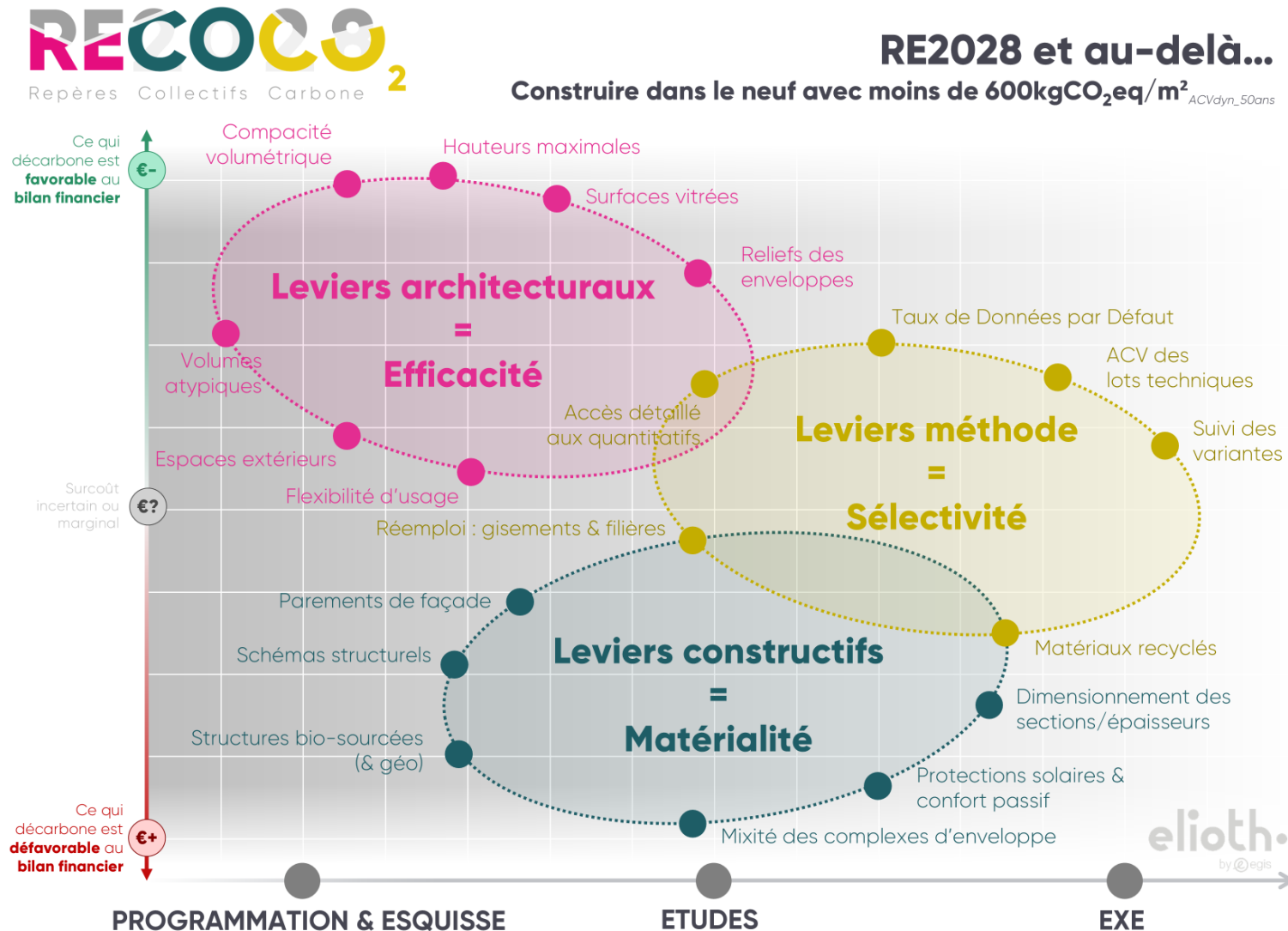
Face à la RE2028

- En **bureaux**, le **bois structurel** reste **incontournable** tant que les lots techniques et la façade restent aussi peu optimisables.
- En **logements collectifs**, il présente d'autres avantages notamment dans les sites contraints, et **s'étudie en interaction avec la capacité des façades à intégrer du biosourcé** (FOB, bardages, isolants...)

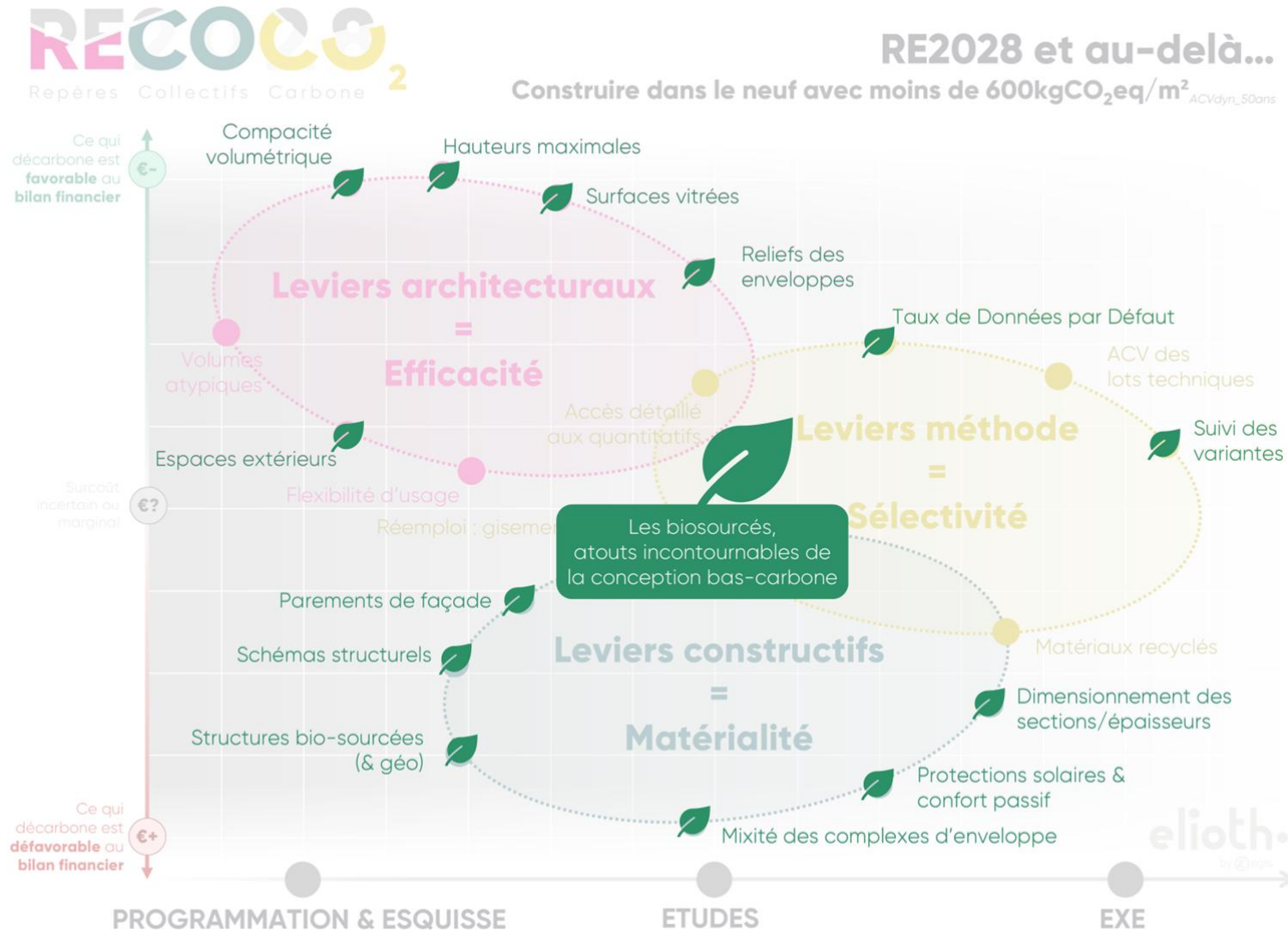
Le Biosourcé, un levier de décarbonation désormais éprouvé



Un atout fédérateur pour la conduite de projets bas-carbone



Un atout fédérateur pour la conduite de projets bas-carbone



Le programme Built by Nature France



en
partenariat
avec



L'association BBCCA a été choisie par Built by Nature pour porter l'antenne française

Et créer un **réseau de collaboration nationale actif**, en faisant appel à **des entreprises pionnières et volontaires**, de promoteurs, investisseurs, bureaux d'études, assureurs, villes, architectes. Ses moyens d'action :

1. La **collaboration** et le **partage d'expertise**
2. L'identification de solutions aux freins à l'utilisation de matériaux biosourcés par la **création de groupes de travail**
3. **Des financements complémentaires** apportés aux acteurs par le lancement de projets au sein des antennes locales

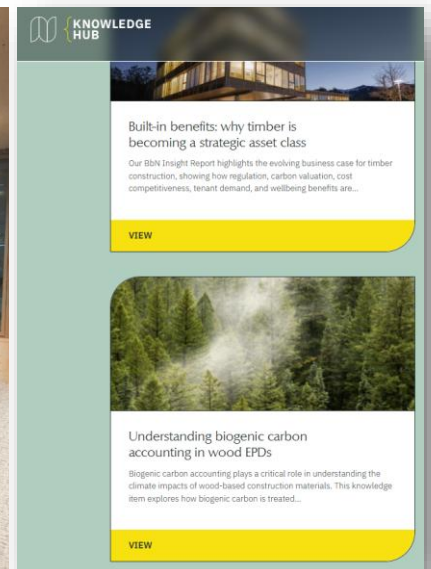
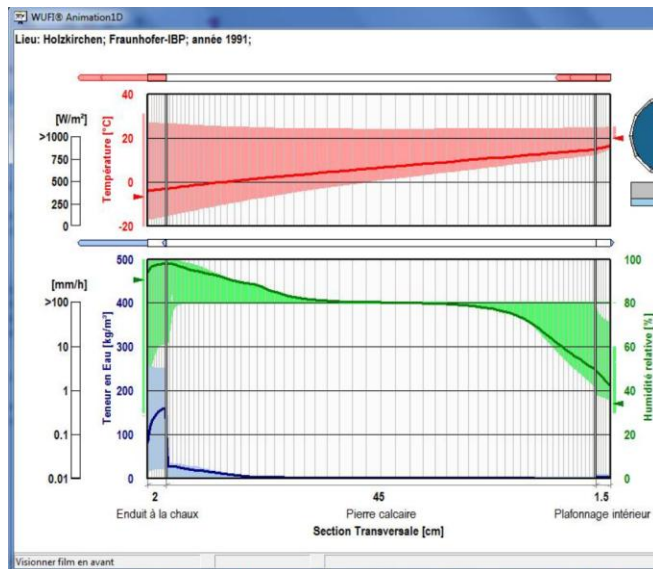


Un Programme collectif dédié à la Recherche

|| Objectif : stimuler l'usage responsable des matériaux biosourcés dans l'immobilier bas carbone

DES LIVRABLES VARIÉS SELON LA THEMATIQUE AVEC UNE DIFFUSION PUBLIQUE

Essais expérimentaux, Simulations diverses, partage de Retours d'expérience, Livres blanc, Recueils documentaires...



Les enseignements de la Phase Exploratoire

- **Phase exploratoire sur 3 mois** Juillet-Septembre 2025
- **13 interviews d'une heure** avec les différentes parties prenantes : Architectes, Bureaux d'études, Investisseurs, Promoteurs, Assureurs et Industriel
- **Première vision des challenges rencontrés par la filière** souhaitant mettre en œuvre **des biosourcés** dans leurs opérations immobilières



Merci aux premiers contributeurs !



Challenges critiques soulevés



1^{er} : Considérations liées aux coûts

2^e : Considérations liées à la sécurité incendie

3^e : Assurabilité et surprime

Il semble **indispensable** que le **bois structurel et autres matériaux biosourcés** puissent **rester visibles**.

La filière semble en besoin de **données expérimentales, d'outils de communication, de soutien financier et réglementaire**.



1^{er} : Considérations liées aux coûts

2^e : Stockage carbone et émissions de gaz à effet de serre pas suffisamment reconnus par la réglementation

3^e : Considérations liées à la sécurité incendie



1^{er} : Considérations liées à la sécurité incendie

2^e : Assurabilité et surprime

3^e : Considérations liées aux coûts



1^{er} : Stockage carbone et émissions de gaz à effet de serre pas suffisamment reconnus par la réglementation

2^e : Considérations liées aux coûts

3^e : Considérations liées à la sécurité incendie, Assurabilité et surprime

5 premières pistes de travail émergent :

1. Soutenir les mouvements en cours qui œuvrent pour pouvoir conserver du **bois structurel visible**
2. Encadrer la **qualité acoustique** des bâtiments à structure légère
3. Mieux connaître et anticiper la **stabilité esthétique** et la durabilité des **revêtements biosourcés en extérieur**
4. Renseigner et rassurer l'opinion publique sur la **gestion des ressources forestières**
5. **Faciliter l'équation financière** des projets mettant en œuvre du biosourcé

Le fonctionnement du programme

GROUPES DE TRAVAIL



Constitution de groupes de travail. Désignation d'un co-pilote avec la responsable de programme. La fréquence et le format des ateliers seront définis ensemble selon le besoin de la thématique

Illustration

Atelier d'1h30 mensuel par groupe de travail
+/- 3 à 5 sociétés par GT

PROFIL D'UN CONTRIBUTEUR BBKA



Contributeur volontaire ayant pour objectif de **participer intellectuellement à la montée en connaissance** et **faciliter le recours aux matériaux biosourcés** dans l'immobilier bas carbone, selon intérêt et expertise.
Pré-requis : la participation est ouverte aux membres BBKA.

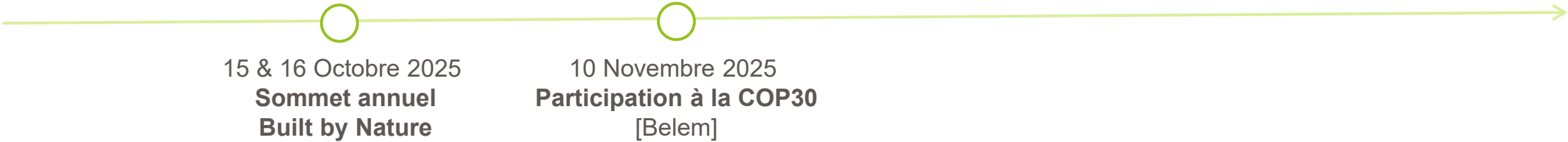
Architecte, Aménageur,
Assureur, Expert
technique, Investisseur,
Industriel...

Calendrier

Du Programme Built by Nature France,



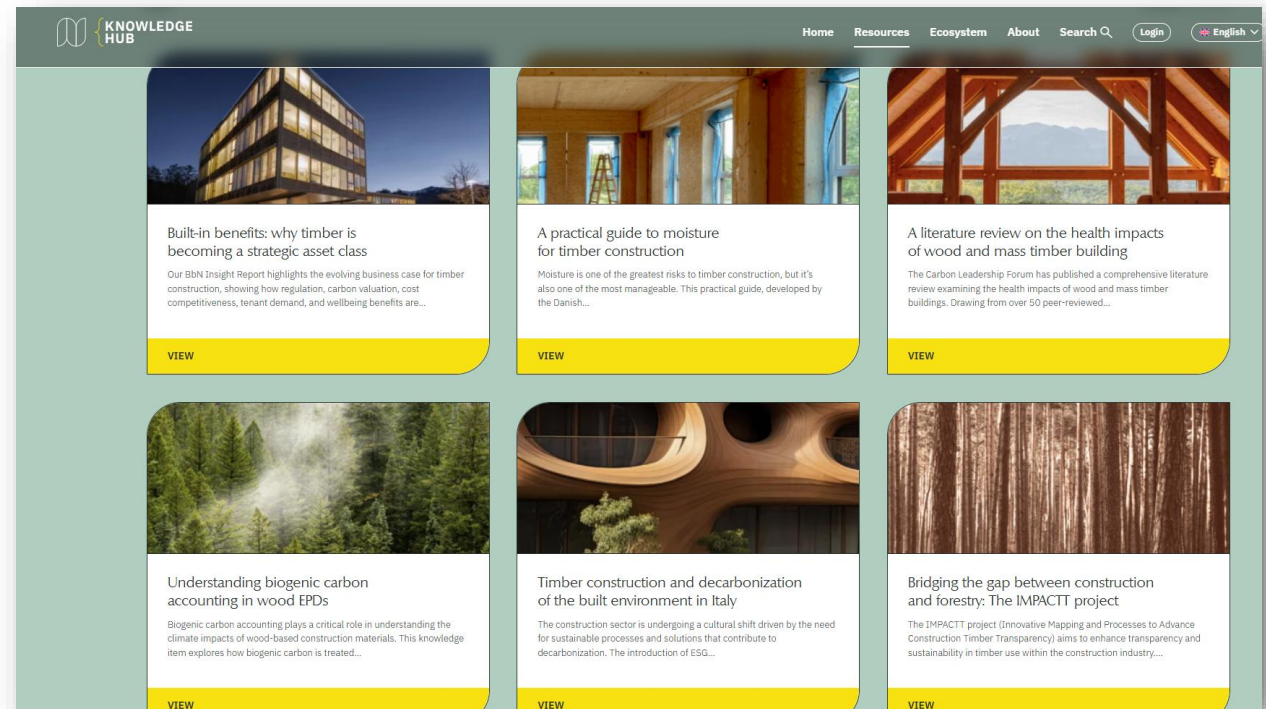
Et à l'échelle de Built by Nature – Europe,



**Pourquoi et comment
rejoindre le Programme ?**

|| Contribuer activement au développement de la connaissance pour un **usage responsable des matériaux biosourcés** dans l'immobilier **bas carbone**

- ✓ **Rejoindre un réseau d'experts en France** sur les biosourcés au service de la décarbonation
- ✓ **Partager des ressources techniques et retours d'expériences** en France et en Europe
- ✓ **Bénéficier de la communication** sur le programme Built by Nature France
- ✓ **Bénéficier d'opportunités de financement** Built by Nature pour des projets ou initiatives issues du programme France
- ✓ Participer à des **rassemblements d'ampleur internationale** Built by Nature Europe



- 1 Confirmer votre intérêt pour le programme par mail,
Détails sur l'inscription transmis post webinaire
- 2 Prochaine étape : Kick-off le **Mercredi 26 Novembre**, à Paris 2e
arrondissement



Merci pour votre participation

Prochaine étape : 26 novembre – Kick-off

ombeline.hannebelle@batimentbas carbone.org

@ Site de BBCA : <https://www.batimentbas carbone.org/>

@ Site de Built by Nature : <https://builtbn.org/>

